

Koliko tona voća i povrća?

---

Više svinja ili peradi?

---

A koliko imamo ekoloških  
proizvođača?

---

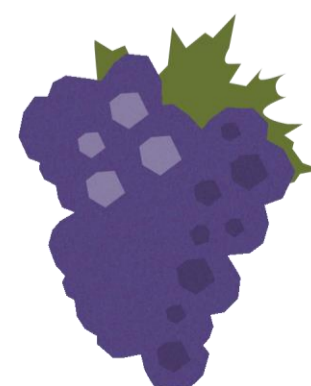
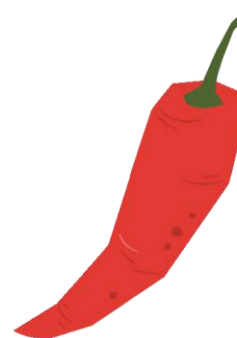
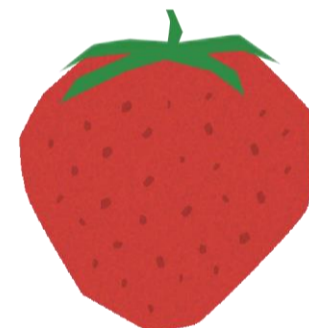
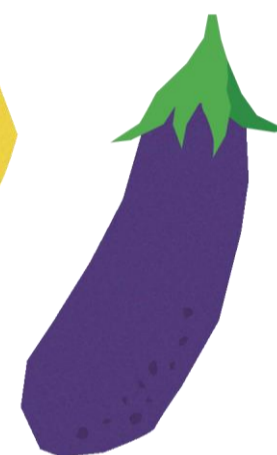
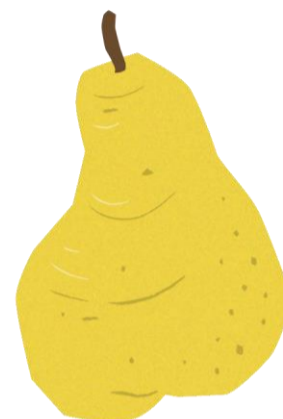
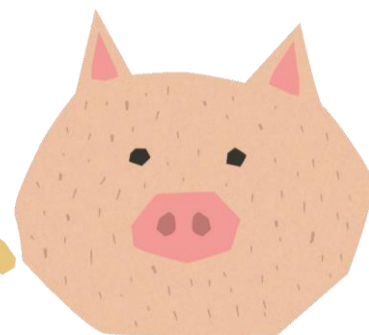
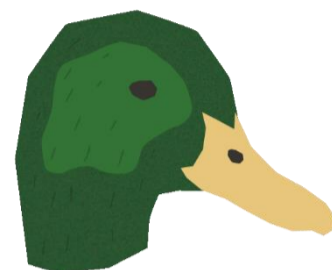
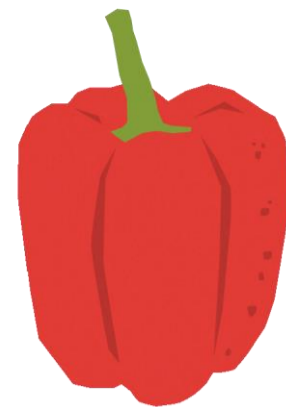
# Postani popisivač

## Popisa poljoprivrede 2020.!

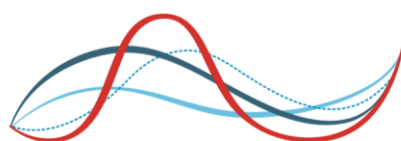
### Kako?

1. prijavi se od 8. lipnja do 15. lipnja 2020.  
na [www.popispoljoprivrede.hr](http://www.popispoljoprivrede.hr)
2. pristupi edukaciji DZS-a
3. laptop u ruke i izađi na teren!

*Popis poljoprivrede 2020. provodi se od 14. rujna do  
14. listopada, a sve dodatne info čekaju te na  
[www.popispoljoprivrede.hr](http://www.popispoljoprivrede.hr).*



**POPIS  
POLJO-  
PRIVREDE  
2020.**



DRŽAVNI ZAVOD ZA STATISTIKU  
REPUBLIKE HRVATSKE  
CROATIAN BUREAU OF STATISTICS

„ Prvi samostalan i cjelovit Popis poljoprivrede proveden je od 1. do 15. lipnja 2003., dok su 2007., 2010., 2013. i 2016. provedena strukturalna istraživanja poljoprivrednih gospodarstava na temelju uzorka.

Posljednji cjelovit i samostalan popis poljoprivrede prije toga proveden je 1960., dok je 1969. proveden popis metodom uzorka. Poljoprivredni posjedi bili su 1971., 1981., 1991. i 2001. obuhvaćeni popisom stanovništva.

### **U Republici Hrvatskoj provest će se Popis poljoprivrede u razdoblju od 14. rujna do 14. listopada 2020.**

Uredba o izmjeni i dopuni Zakona o popisu poljoprivrede 2020. objavljena je u NN 64/2020. od 29.5.2020. , link: [Uredba o izmjeni i dopuni Zakona o Popisu poljoprivrede 2020.](#)

### **PRIJAVITE SE ZA POPISIVAČE !**

**Dana 8. 6. 2020. kreće službena prijava za popisivače na web stranici Državnog zavoda za statistiku: [www.popispoljoprivrede.hr](http://www.popispoljoprivrede.hr). Prijava traje od 8. lipnja do 15. lipnja 2020.**

**Edukacija popisivača u Osječko-baranjskoj županiji planirana je u više grupa, od 24. kolovoza do 12. rujna 2020. godine.**

Na web stranici [www.dzs.hr](http://www.dzs.hr) će biti objavljen javni poziv i link na prijavu na stranici [www.popispoljoprivrede.hr](http://www.popispoljoprivrede.hr).

Prilikom prijave, svaki kandidat, osim osobnih podataka treba popuniti i on-line kratki stručni test o poljoprivredi. Kandidat može samo jednom popuniti prijavu i test.“